

OURS

第8回 0～5歳児クラス アンケート結果のご報告

<皆様にもっと愛されるOURSのために>

2020年5月25日

認定こども園OURS

園長 米倉和昭

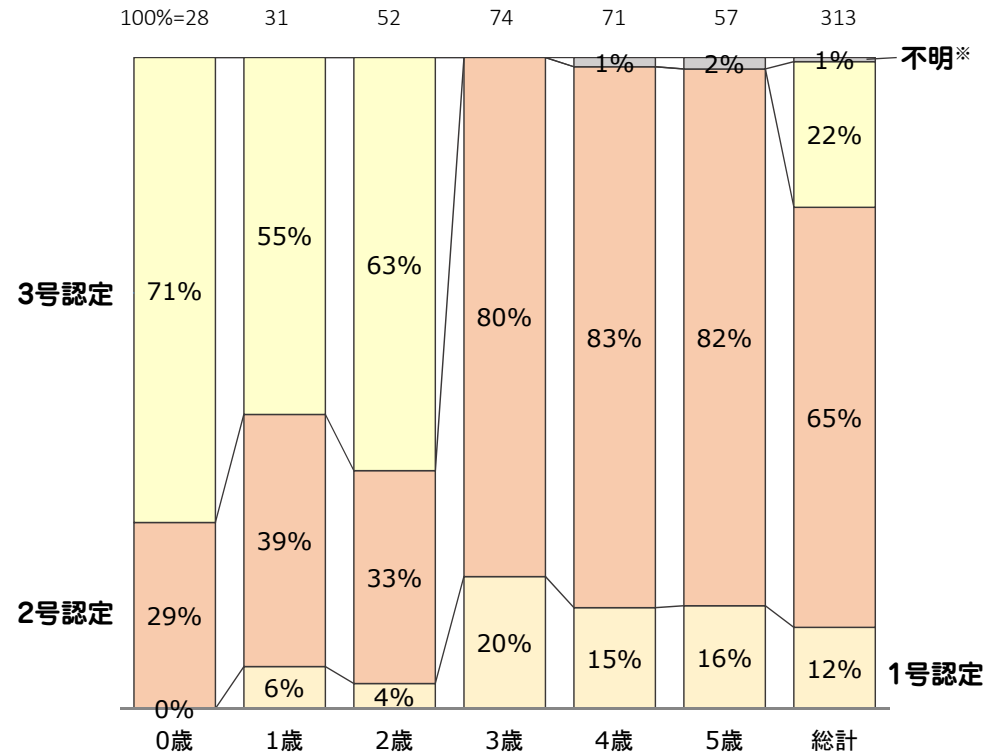
OURS baby・学童のアンケートは別に集計しています。
各調査はホームページからご覧いただけます。

今回のアンケートにお答えいただいた方(1)

回答者のクラス区分（人数）

区分	回答者数	回収率
0歳クラス（サイン）	28	100%
1歳クラス（チャーム）	31	86%
2歳クラス（ウイル）	52	90%
3歳クラス（パディ）	74	85%
4歳クラス（ブレイブ）	71	81%
5歳クラス（セージ）	57	90%
総計	313	88%

支給認定区分をお答えください**

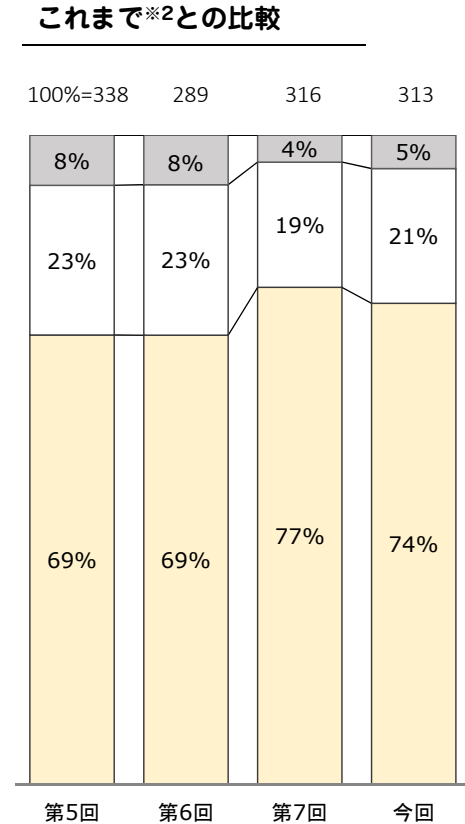
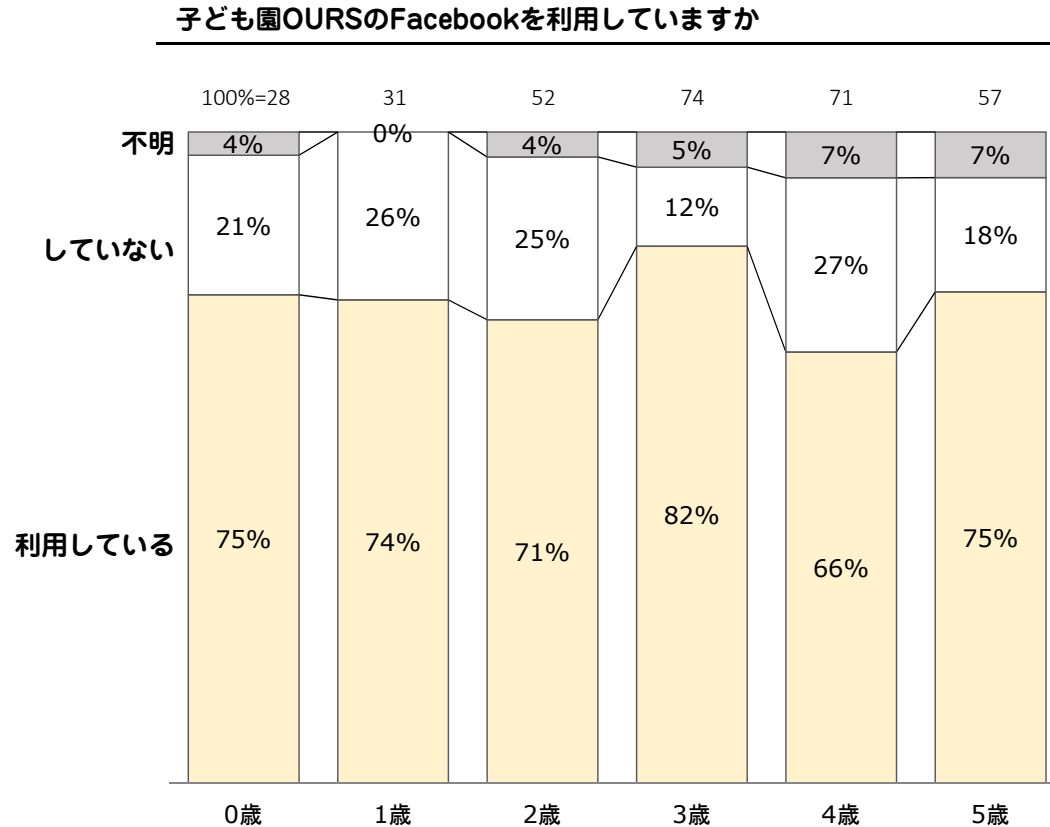


※：空欄の方、または「分からない」と回答された方は「不明」としています

※※：3歳以下で、認定区分が空欄だった方は「3号認定」とさせていただきます
 小数点を四捨五入しているため、合計しても100%にならない場合があります。ご了承ください。

今回のアンケートにお答えいただいた方(2)

■ ...不明※1



※1：空欄の方、または「分からない」と回答された方は「不明」としています

※2：第5回は2019年3月、第6回は2019年4月、第7回は2019年12月に実施した「OURS満足度アンケート」より小数点を四捨五入しているため、合計しても100%にならない場合があります。ご了承ください。

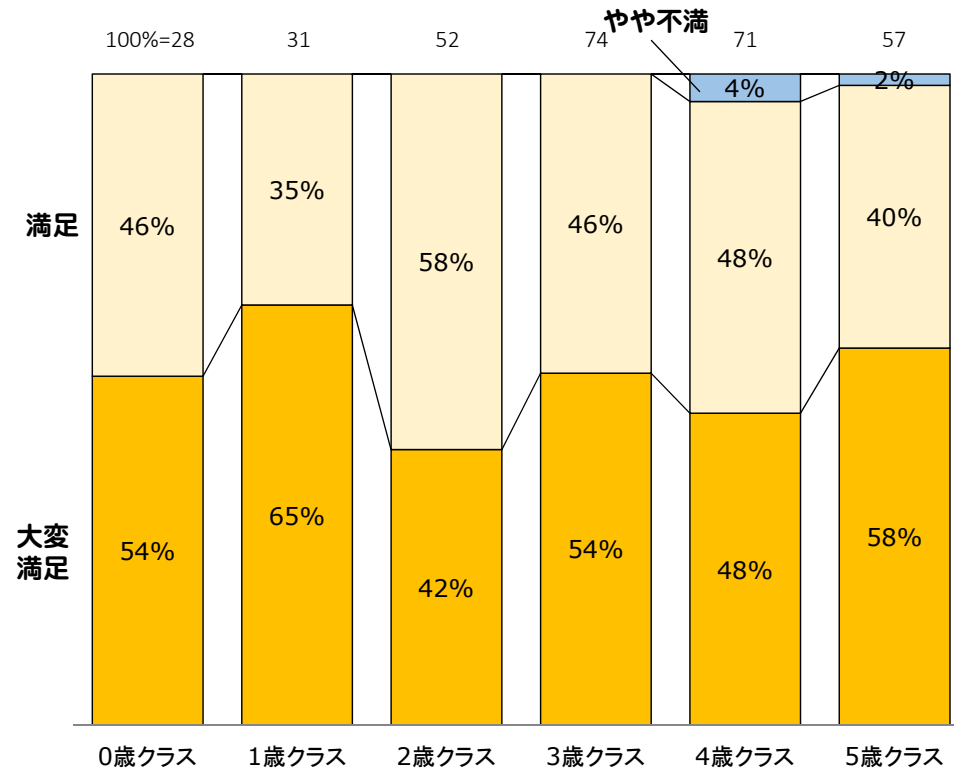
1.総合的な満足度

子ども園OURSの総合的な満足度や、お子さまが毎日喜んで通園しているかどうか、他の方に当園をお勧めいただけるか伺いました。

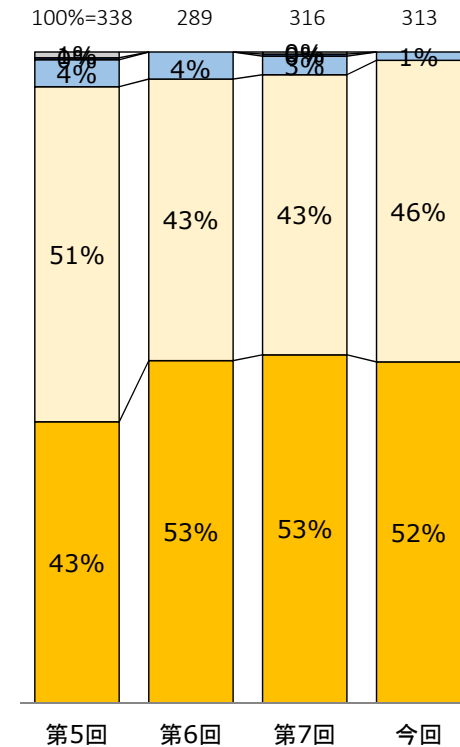
子ども園OURSの総合的な満足度

...不明※1

OURSの総合的な満足度について



前回調査※2との比較



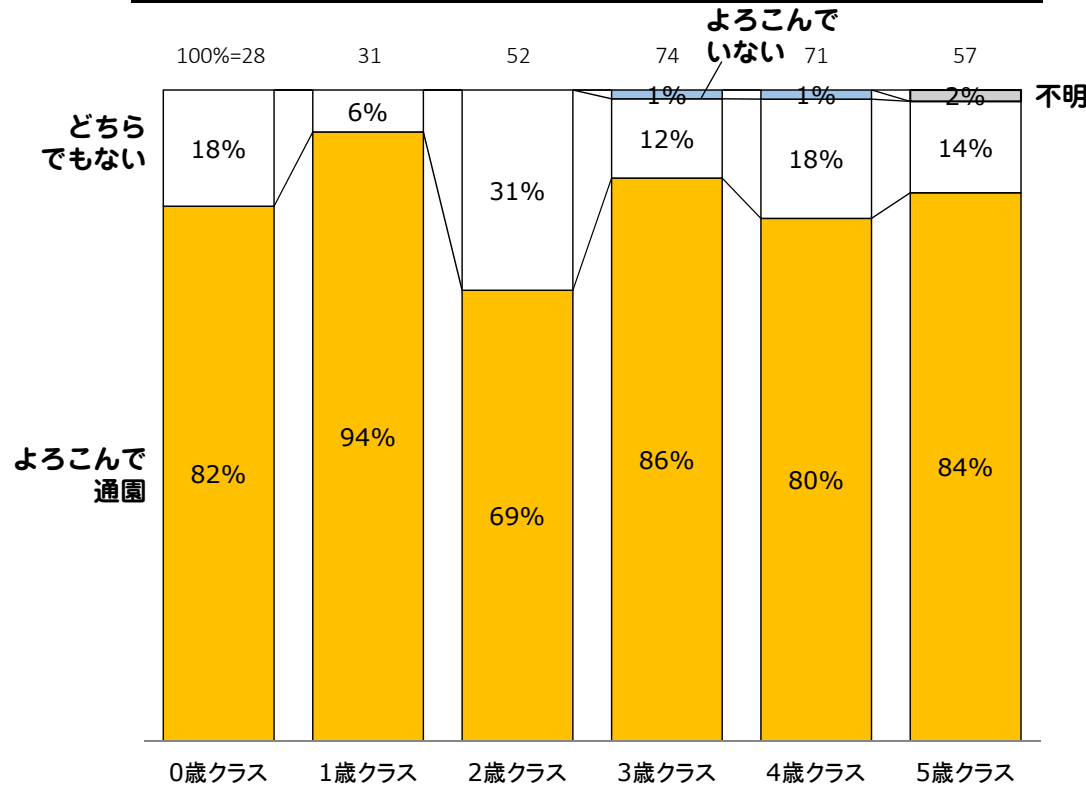
※1：空欄の方、または「分からない」と回答された方は「不明」としてしています

※2：第5回は2019年3月、第6回は2019年4月、第7回は2019年12月に実施した「OURS満足度アンケート」より小数点を四捨五入しているため、合計しても100%にならない場合があります。ご了承ください。

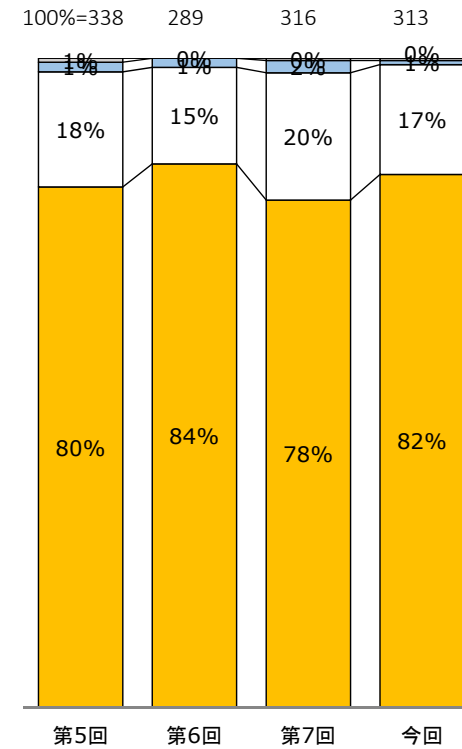
通園するおさまの様子

...不明*1

お子様はよろこんで通園していますか



前回調査*2との比較



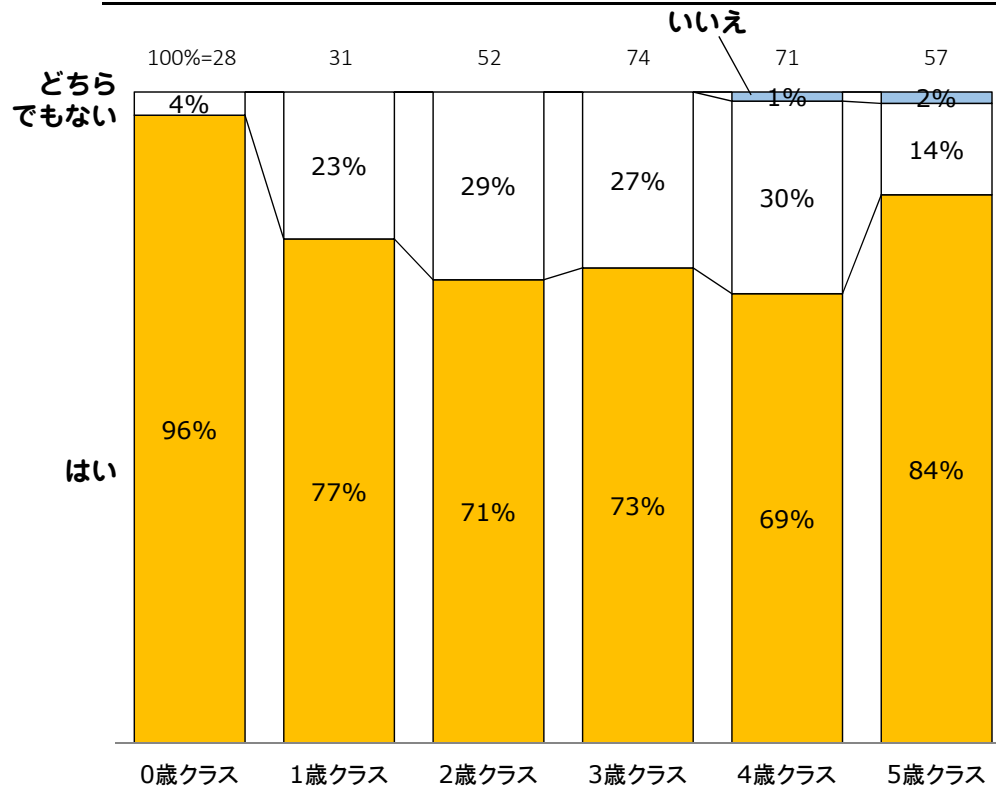
*1: 空欄の方、または「分からない」と回答された方は「不明」としています

*2: 第5回は2019年3月、第6回は2019年4月、第7回は2019年12月に実施した「OURS満足度アンケート」より小数点を四捨五入しているため、合計しても100%にならない場合があります。ご了承ください。

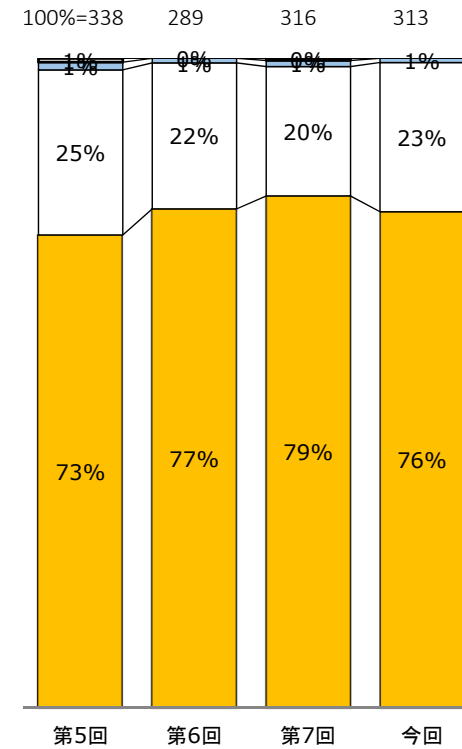
OURSのおすすめ度

...不明※1

OURSを他の方にも勧めますか



前回調査※2との比較



※1：空欄の方、または「分からない」と回答された方は「不明」としています

※2：第5回は2019年3月、第6回は2019年4月、第7回は2019年12月に実施した「OURS満足度アンケート」より小数点を四捨五入しているため、合計しても100%にならない場合があります。ご了承ください。

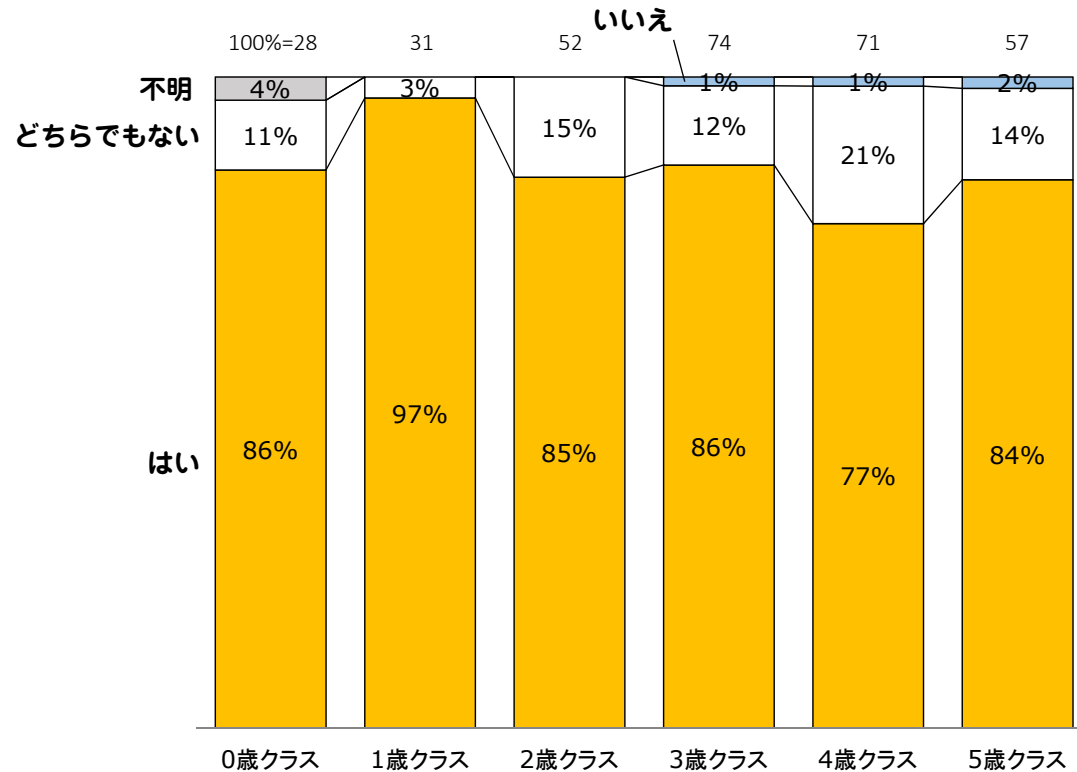
2-1.情報公開について

連絡帳やfacebookなどを通じて保護者様にお子さまの様子が伝わっているかどうか、災害時の連絡体制は十分だと感じられているか、クラス担任からのコミュニケーションは十分か伺いました。

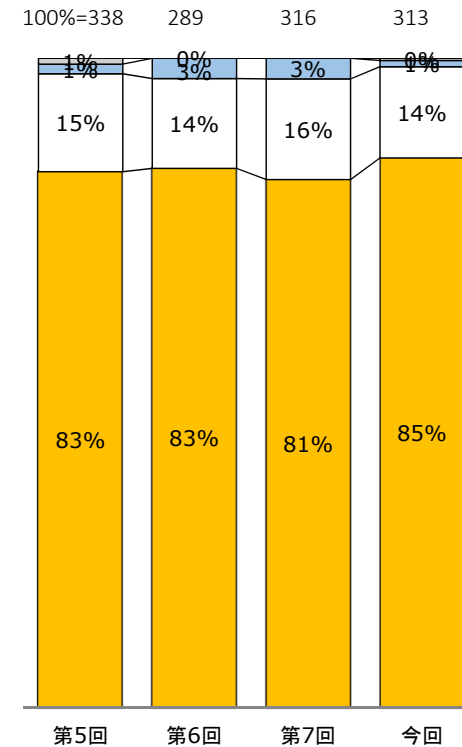
OURSに通うお子さまの様子

...不明*1

連絡帳やFacebookを通じ、園にいるお子さまの様子が伝わっていますか



前回調査*2との比較



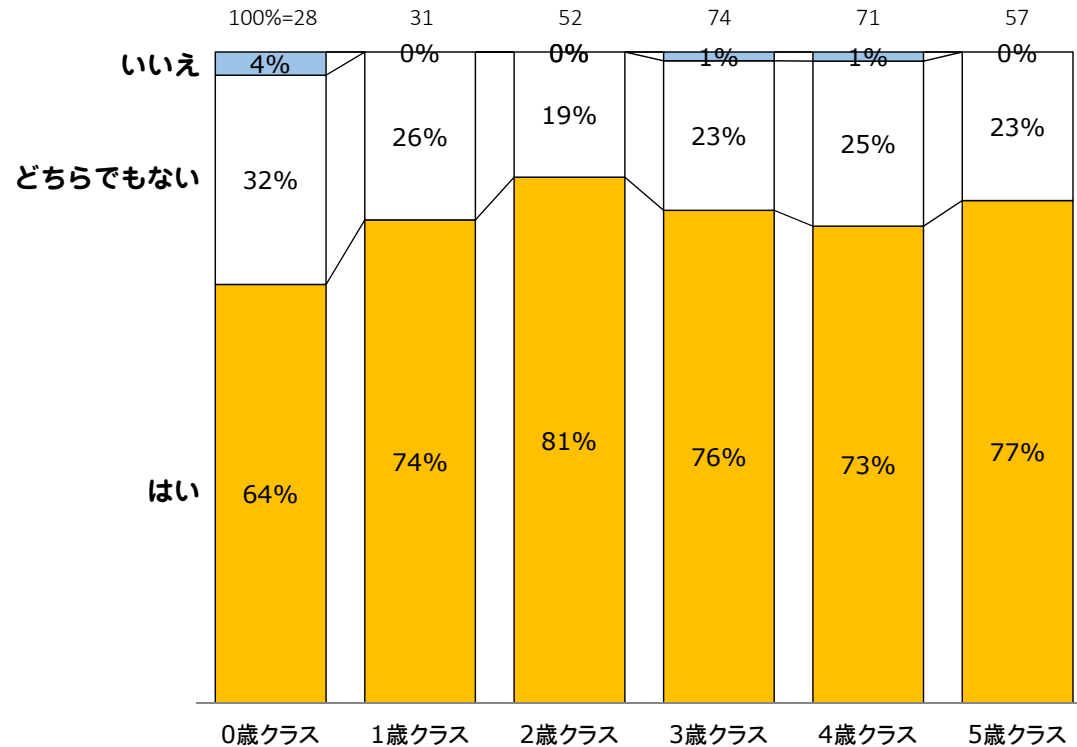
※1：空欄の方、または「分からない」と回答された方は「不明」としてしています

※2：第5回は2019年3月、第6回は2019年4月、第7回は2019年12月に実施した「OURS満足度アンケート」より小数点を四捨五入しているため、合計しても100%にならない場合があります。ご了承ください。

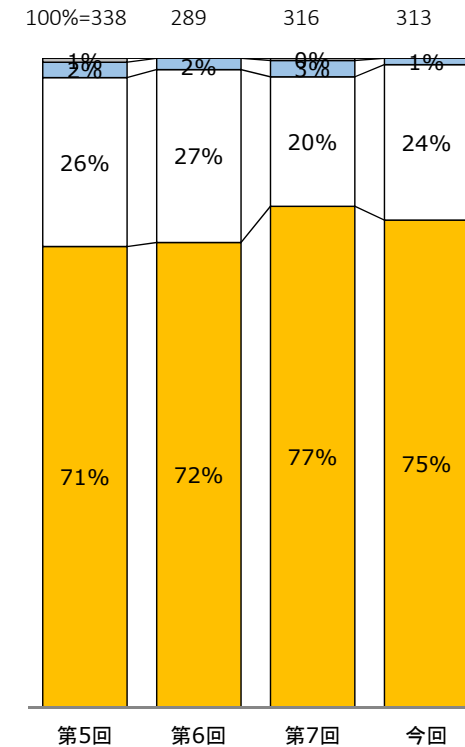
災害時の連絡体制について

...不明※1

地震や火災などお子さまの安全にかかわる緊急時における連絡体制は十分だと感じますか



前回調査※2との比較



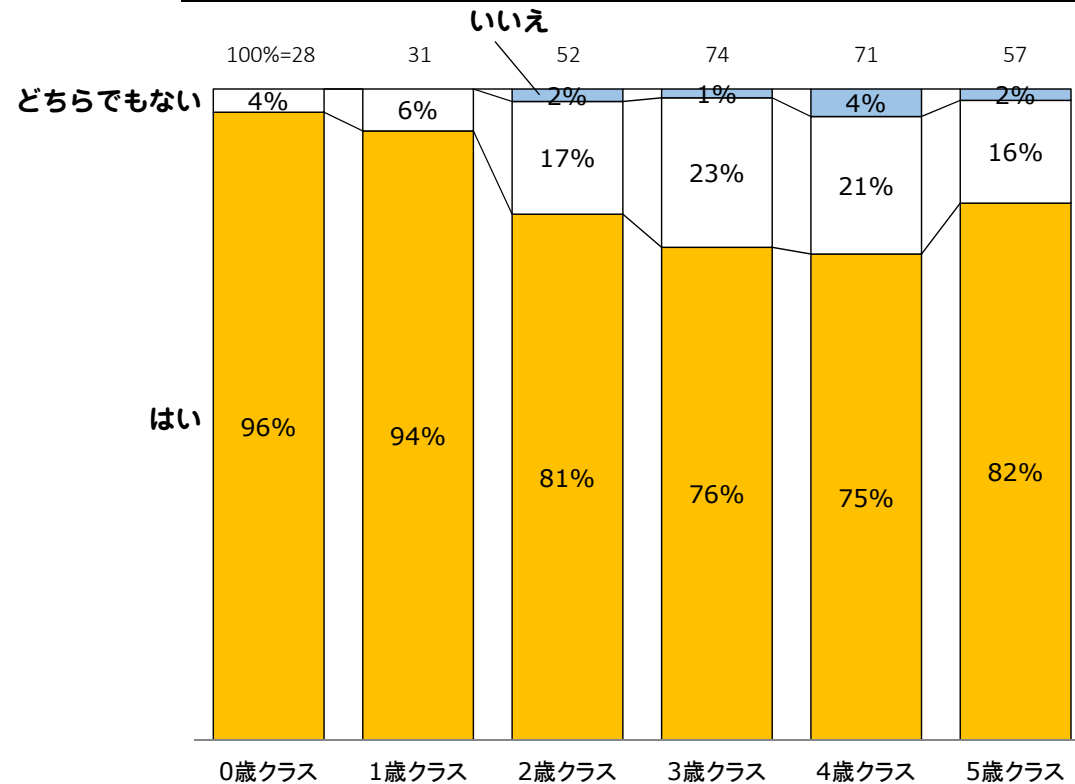
※1：空欄の方、または「分からない」と回答された方は「不明」としています

※2：第5回は2019年3月、第6回は2019年4月、第7回は2019年12月に実施した「OURS満足度アンケート」より小数点を四捨五入しているため、合計しても100%にならない場合があります。ご了承ください。

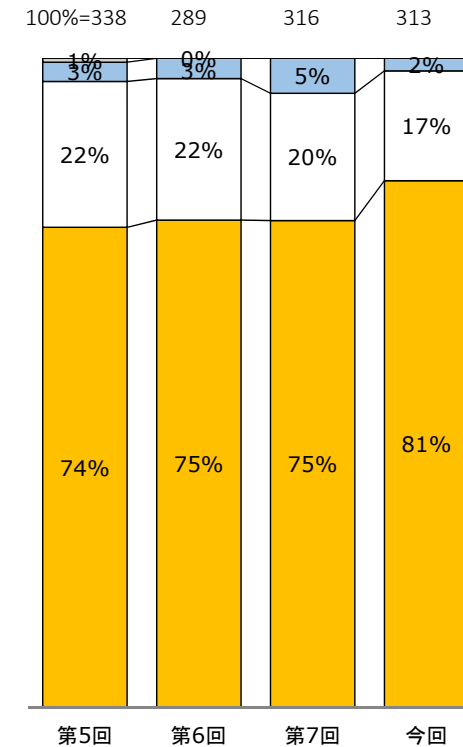
クラス担任から保護者様へ伝える情報

...不明※1

クラス担任はお子さまに関する情報を十分に保護者様へ伝えていますか。
また保護者様も、担任にお子さまのことなどを相談できる時間があると感じていますか



前回調査※2との比較



※1：空欄の方、または「分からない」と回答された方は「不明」としています

※2：第5回は2019年3月、第6回は2019年4月、第7回は2019年12月に実施した「OURS満足度アンケート」より小数点を四捨五入しているため、合計しても100%にならない場合があります。ご了承ください。

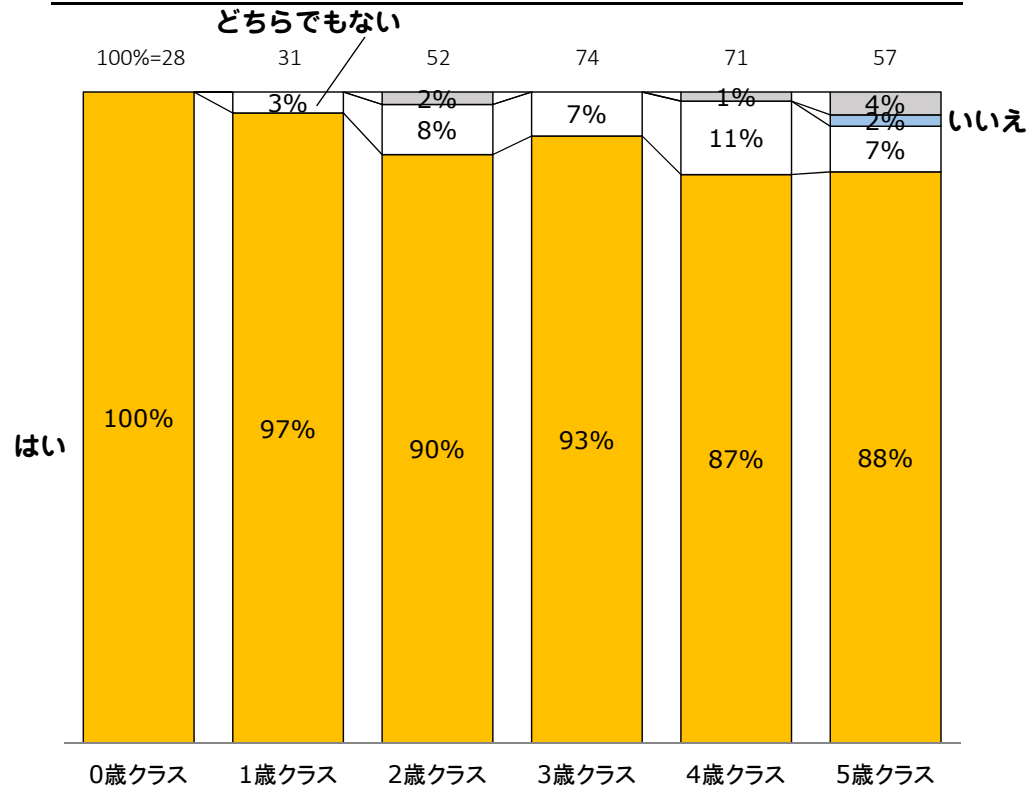
2-2.教育・保育内容について

こども園OURSの行っている教育・保育内容がお子さまの成長ニーズに沿っているかどうか、その内容についてどう思われるか伺いました。またお食事についてお聞きしました。

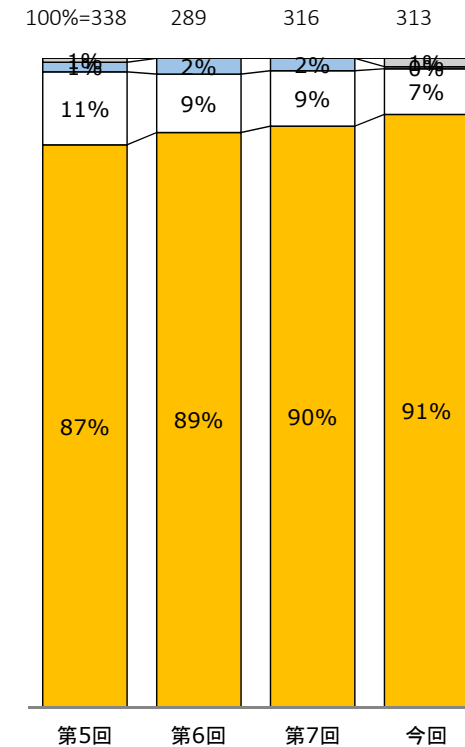
お子さまの成長ニーズに合わせた教育・保育

...不明※1

お子さまの成長やニーズにあわせた教育・保育がなされていると感じますか



前回調査※2との比較



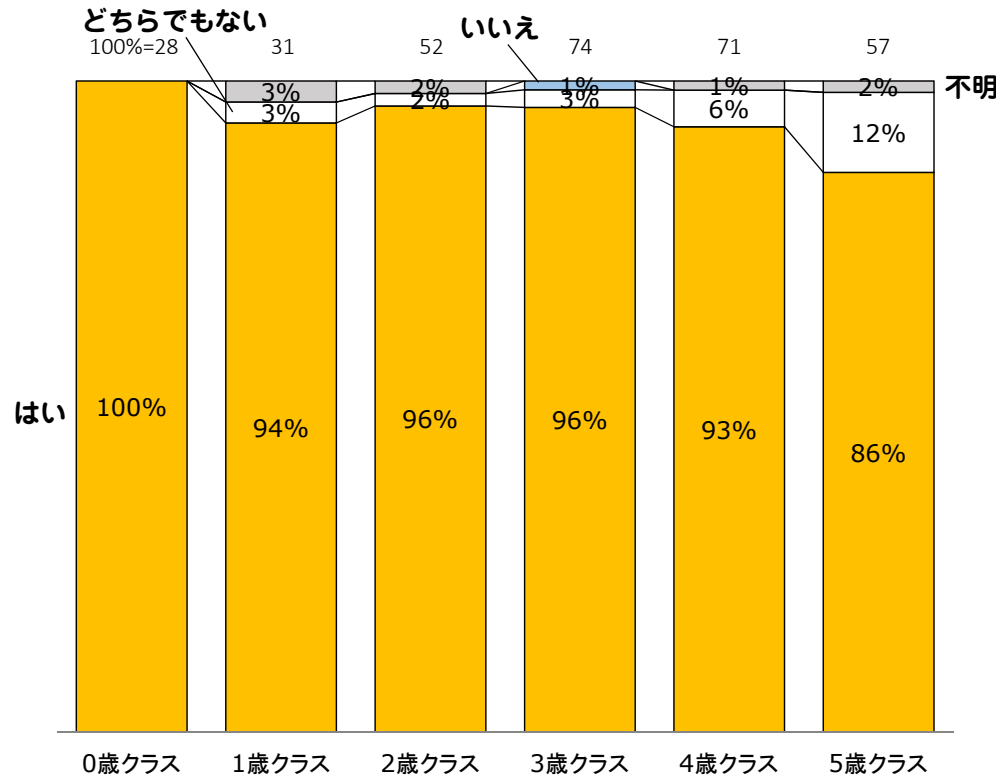
※1：空欄の方、または「分からない」と回答された方は「不明」としてしています

※2：第5回は2019年3月、第6回は2019年4月、第7回は2019年12月に実施した「OURS満足度アンケート」より小数点を四捨五入しているため、合計しても100%にならない場合があります。ご了承ください。

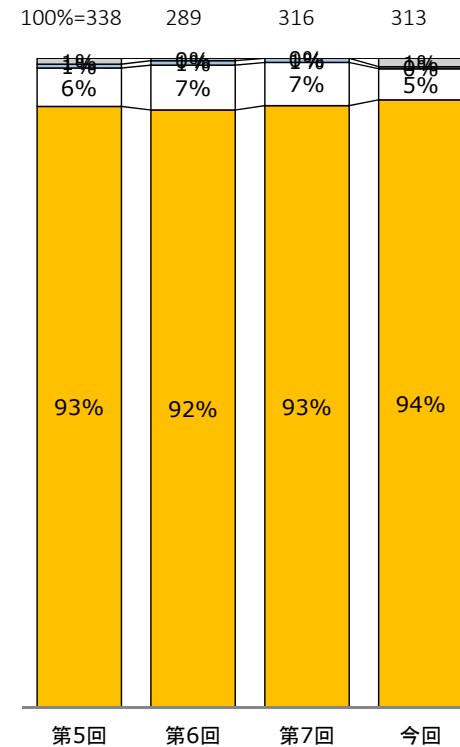
教育・保育内容について

...不明※1

教育・保育内容（運動遊び・表現遊び・音楽遊びなど）は適切だと感じますか



前回調査※2との比較



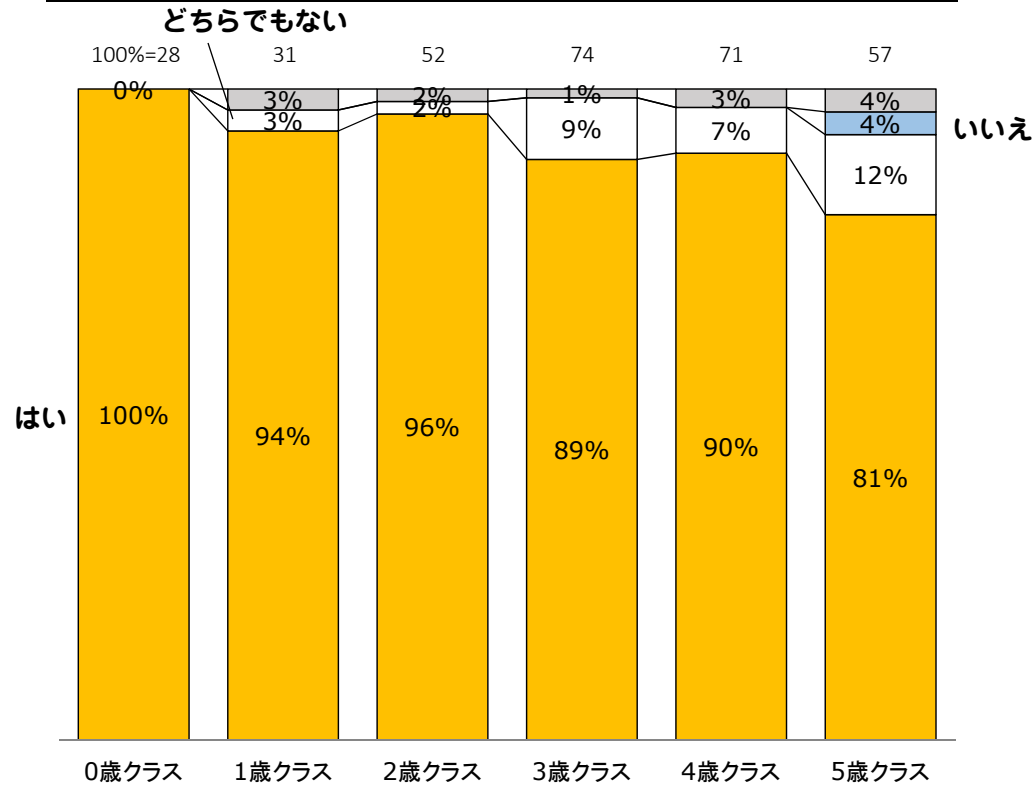
※1：空欄の方、または「分からない」と回答された方は「不明」としてしています

※2：第5回は2019年3月、第6回は2019年4月、第7回は2019年12月に実施した「OURS満足度アンケート」より小数点を四捨五入しているため、合計しても100%にならない場合があります。ご了承ください。

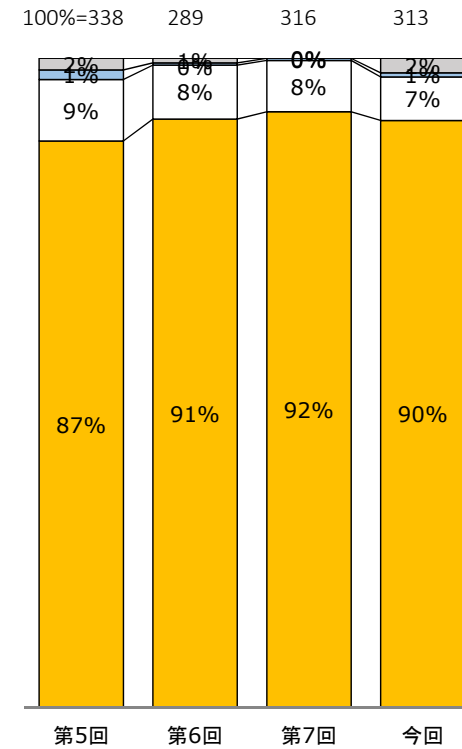
食事について

...不明※1

お子さまのニーズにあわせた食事が提供されていると感じていますか



前回調査※2との比較



※1：空欄の方、または「分からない」と回答された方は「不明」としています

※2：第5回は2019年3月、第6回は2019年4月、第7回は2019年12月に実施した「OURS満足度アンケート」より小数点を四捨五入しているため、合計しても100%にならない場合があります。ご了承ください。

3.行事について

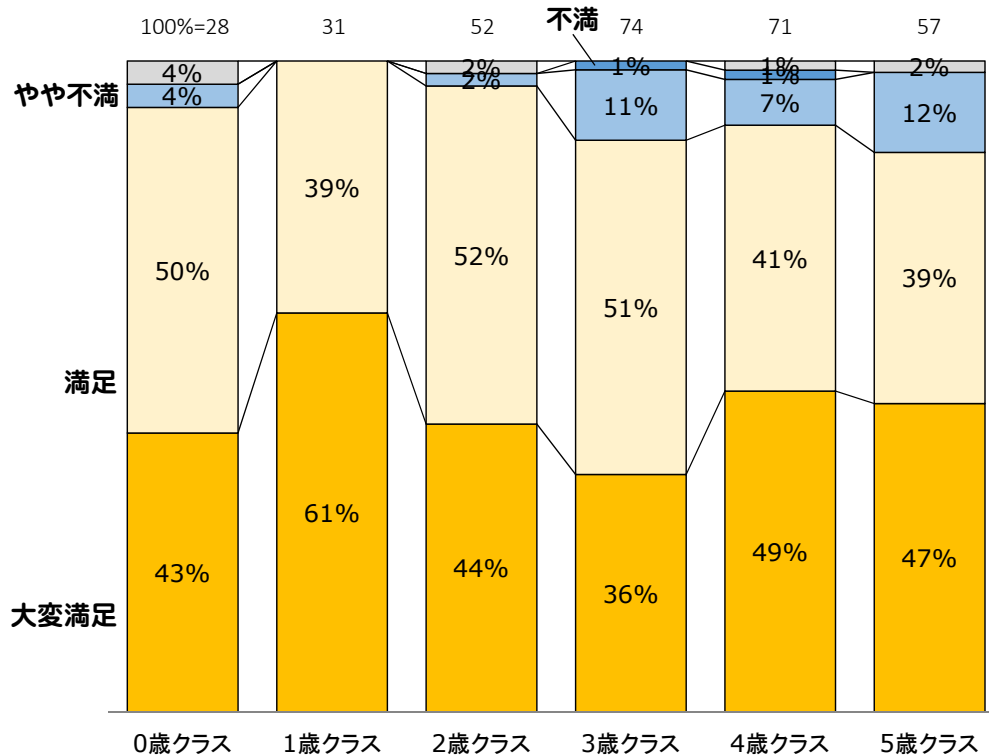
行事のそのものの満足度や内容について、また会場や実施日について伺いました。

行事の満足度について

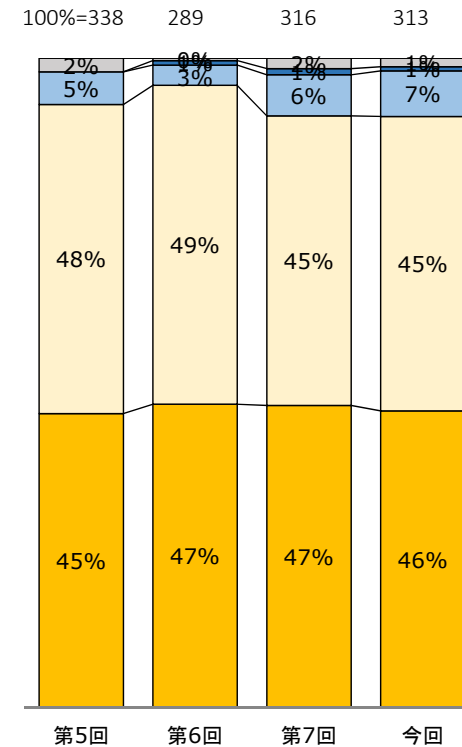
...不明※1

不明

保護者様にとって、本年度の行事（運動会・サマーフェスティバルなど）はいかがでしたか



前回調査※2 との比較



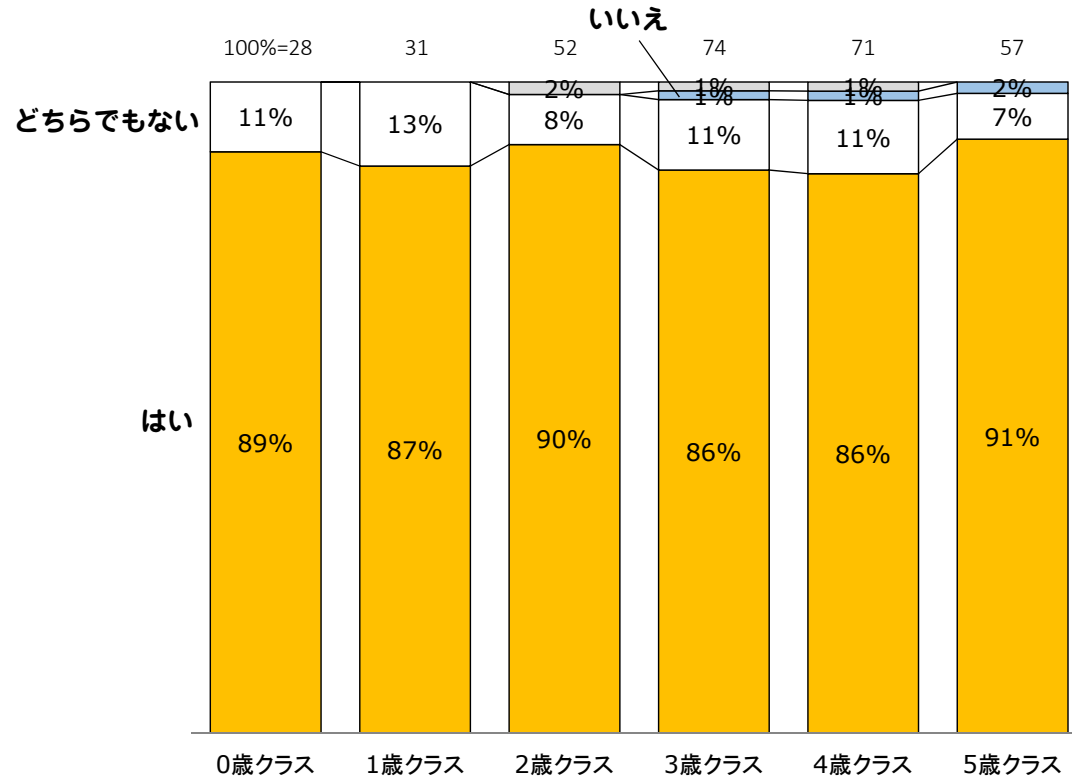
※1：空欄の方、または「分からない」と回答された方は「不明」としてしています

※2：第5回は2019年3月、第6回は2019年4月、第7回は2019年12月に実施した「OURS満足度アンケート」より小数点を四捨五入しているため、合計しても100%にならない場合があります。ご了承ください。

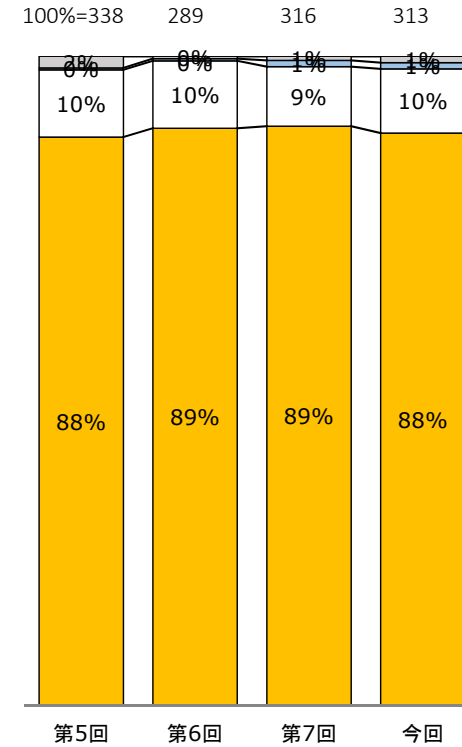
行事の内容について

...不明※1

行事の内容は充実していると感じますか



前回調査※2との比較



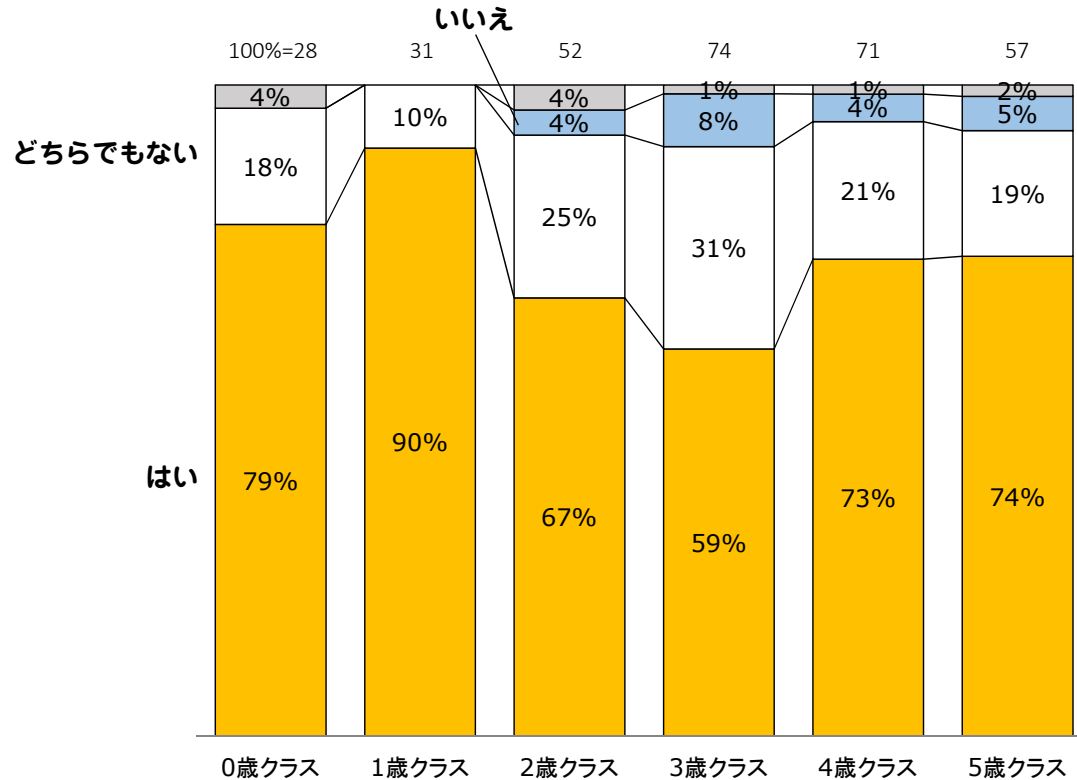
※1：空欄の方、または「分からない」と回答された方は「不明」としています

※2：第5回は2019年3月、第6回は2019年4月、第7回は2019年12月に実施した「OURS満足度アンケート」より小数点を四捨五入しているため、合計しても100%にならない場合があります。ご了承ください。

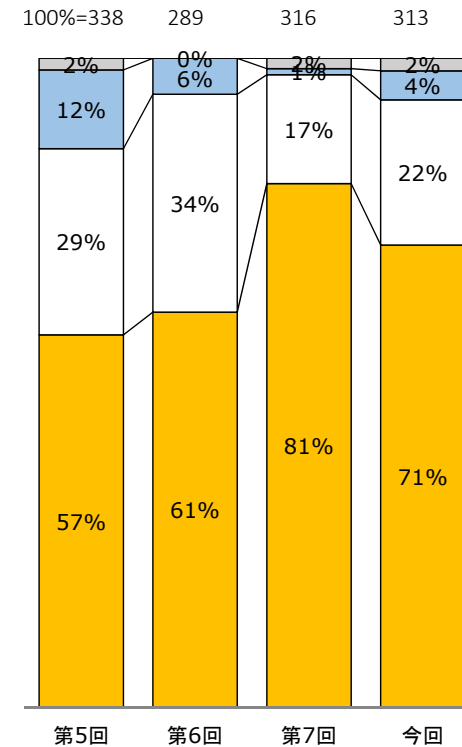
行事の会場について

...不明※1

行事の会場は十分だと感じましたか



前回調査※2との比較



※1：空欄の方、または「分からない」と回答された方は「不明」としています

※2：第5回は2019年3月、第6回は2019年4月、第7回は2019年12月に実施した「OURS満足度アンケート」より小数点を四捨五入しているため、合計しても100%にならない場合があります。ご了承ください。

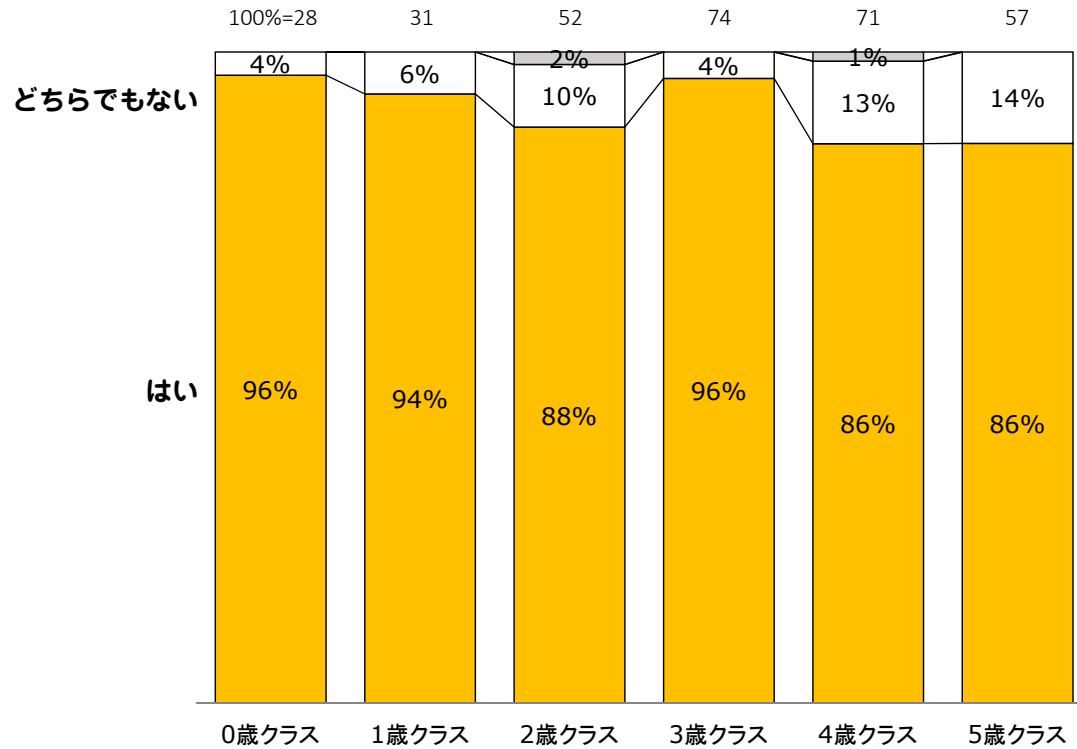
4.施設について

前回に引き続き、施設の満足度、掃除は行き届いているかどうか、施設が安全性に配慮したものかどうかをお尋ねしています。

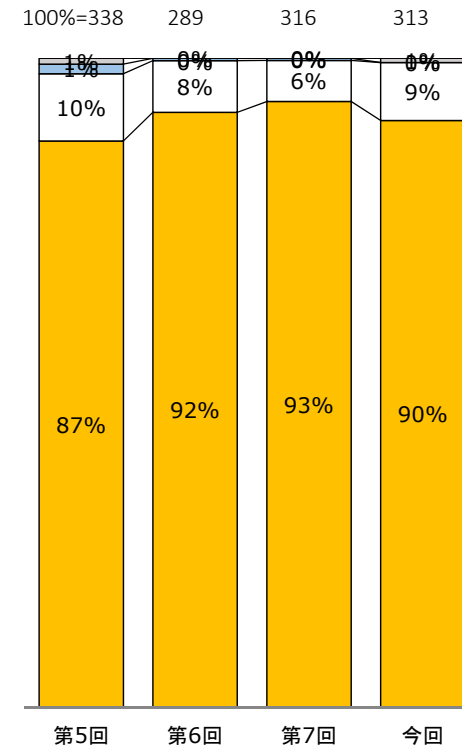
施設の充足度について

...不明※1

設備は十分だと感じますか（保育室・遊具・体験学習室など）



前回調査※2との比較



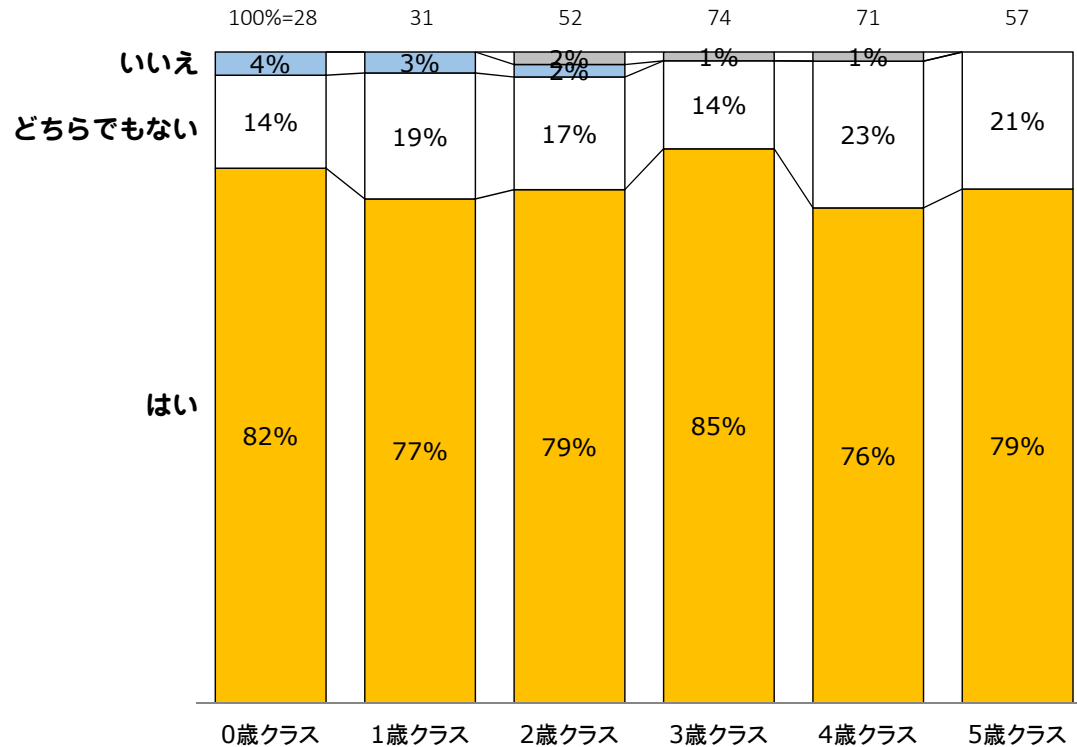
※1：空欄の方、または「分からない」と回答された方は「不明」としていません

※2：第5回は2019年3月、第6回は2019年4月、第7回は2019年12月に実施した「OURS満足度アンケート」より小数点を四捨五入しているため、合計しても100%にならない場合があります。ご了承ください。

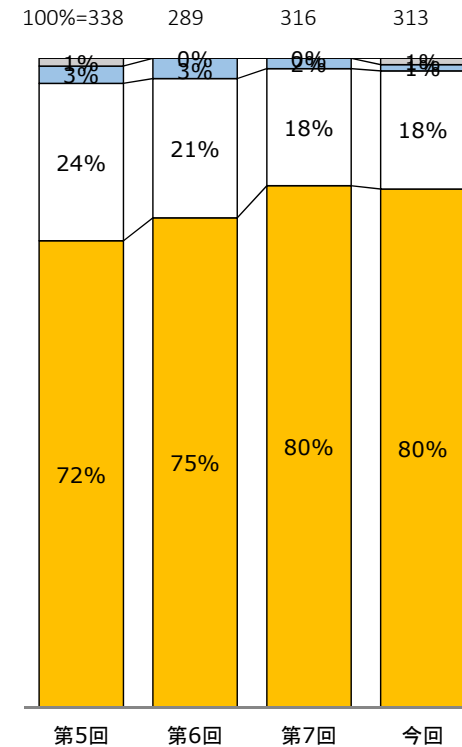
施設の清潔さ

...不明※1

園内は十分な清潔さが保たれていると感じますか



前回調査※2との比較



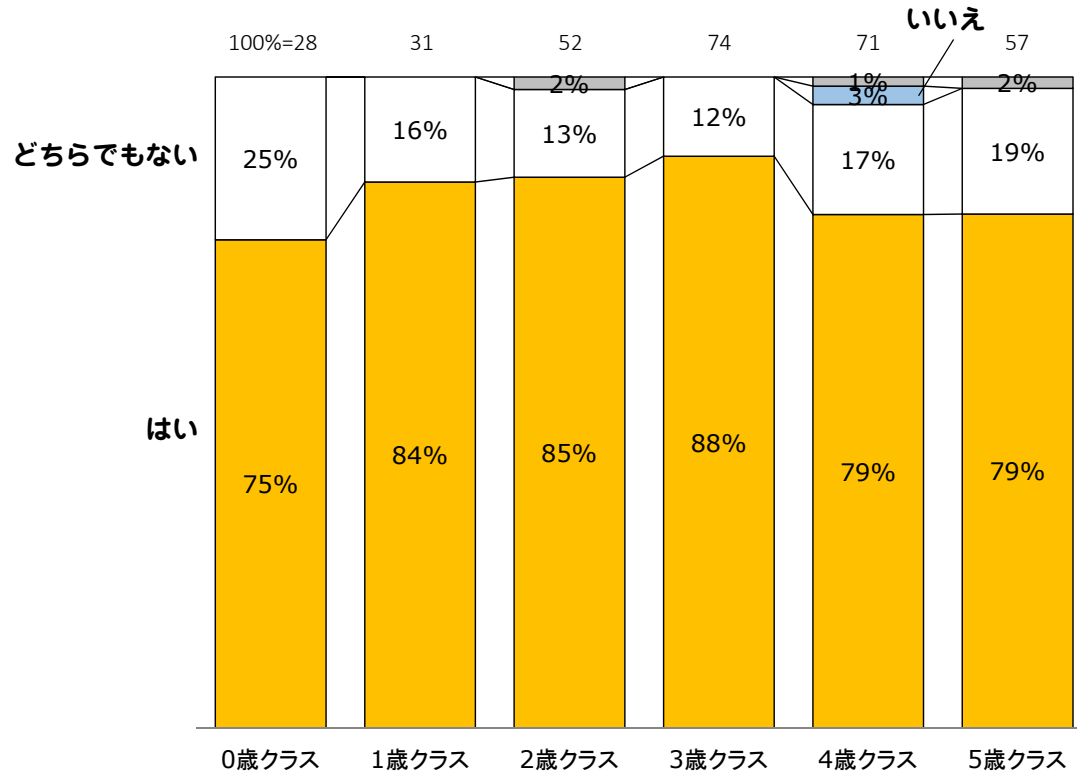
※1：空欄の方、または「分からない」と回答された方は「不明」としています

※2：第5回は2019年3月、第6回は2019年4月、第7回は2019年12月に実施した「OURS満足度アンケート」より小数点を四捨五入しているため、合計しても100%にならない場合があります。ご了承ください。

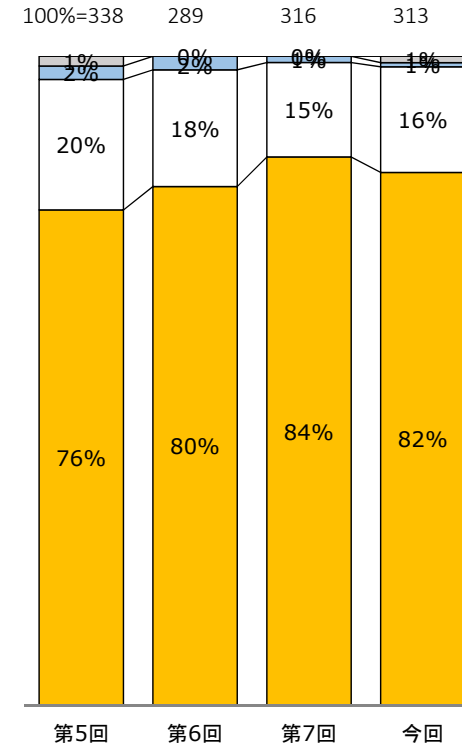
施設の安全性

...不明※1

安全面に十分配慮した設備・施設だと思いますか



前回調査※2との比較



※1：空欄の方、または「分からない」と回答された方は「不明」としています

※2：第5回は2019年3月、第6回は2019年4月、第7回は2019年12月に実施した「OURS満足度アンケート」より小数点を四捨五入しているため、合計しても100%にならない場合があります。ご了承ください。

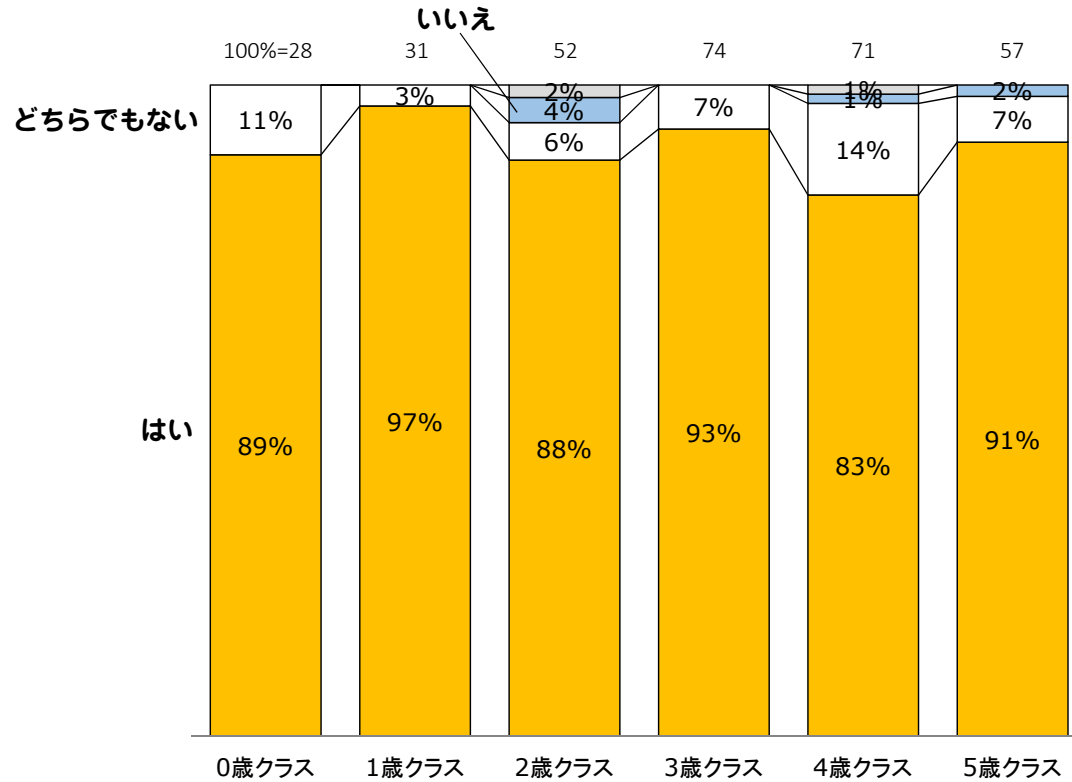
5.職員やスタッフについて

前回同様、職員の接遇や、園児や保護者さまのニーズにあわせた対応ができているかどうかを伺いました。

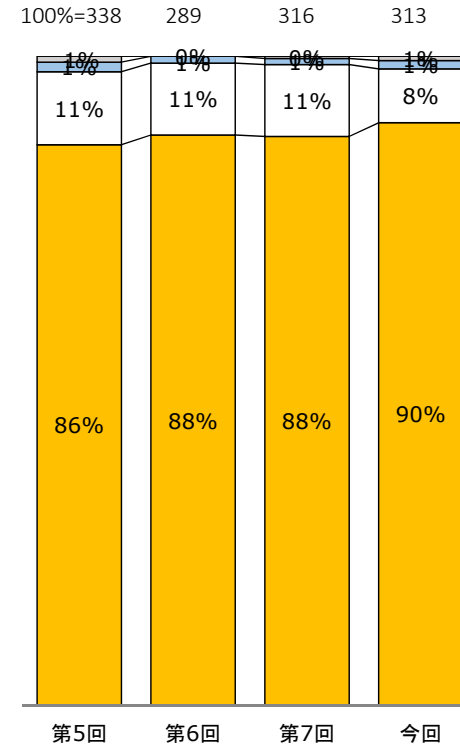
職員とお子さまの関係について

...不明※1

職員やスタッフは子どもたちと分に向き合っているように感じますか



前回調査※2との比較



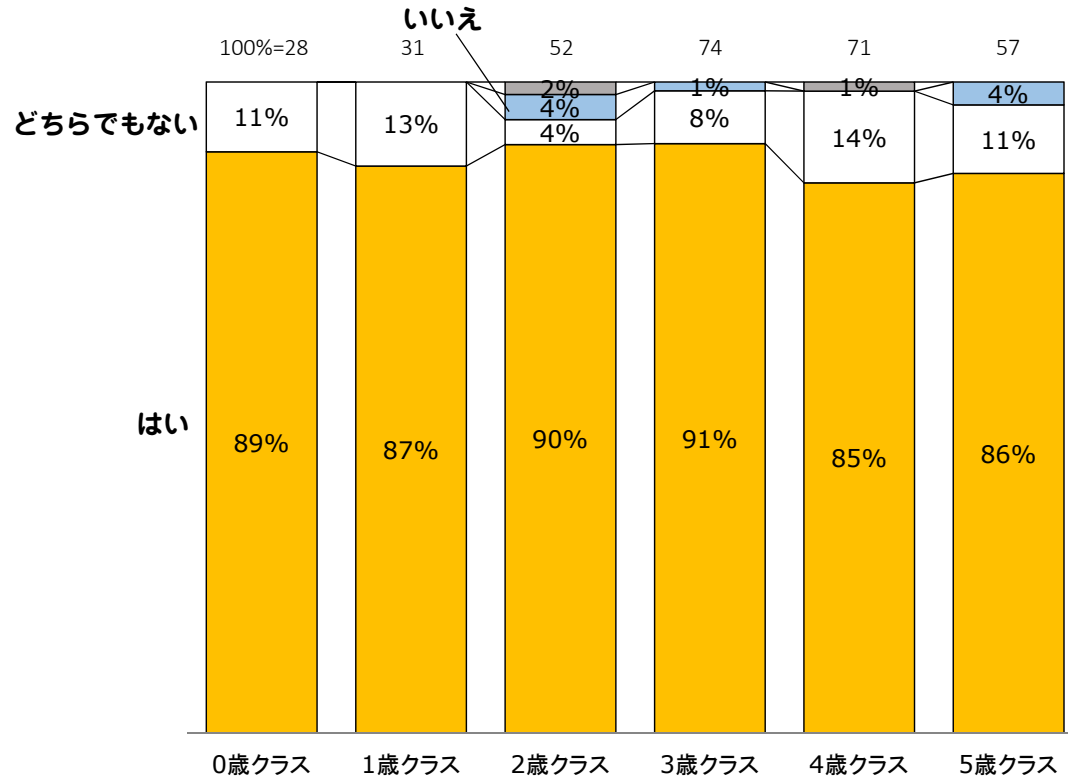
※1：空欄の方、または「分からない」と回答された方は「不明」としています

※2：第5回は2019年3月、第6回は2019年4月、第7回は2019年12月に実施した「OURS満足度アンケート」より小数点を四捨五入しているため、合計しても100%にならない場合があります。ご了承ください。

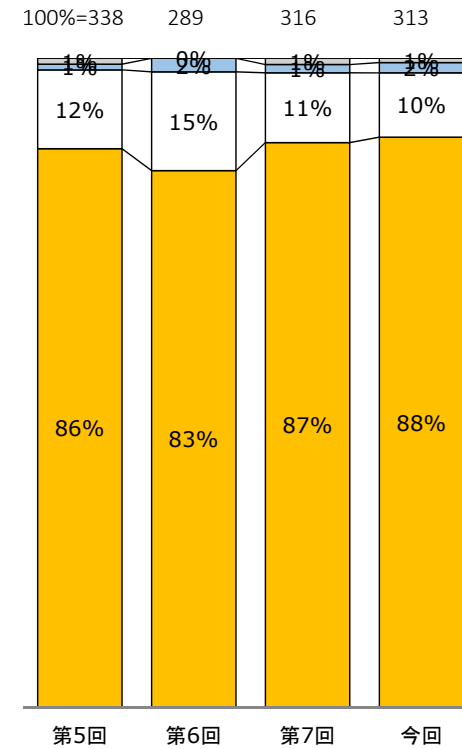
職員の配慮について

...不明※1

職員やスタッフは子さまのニーズにあわせた配慮をできていますか



前回調査※2との比較



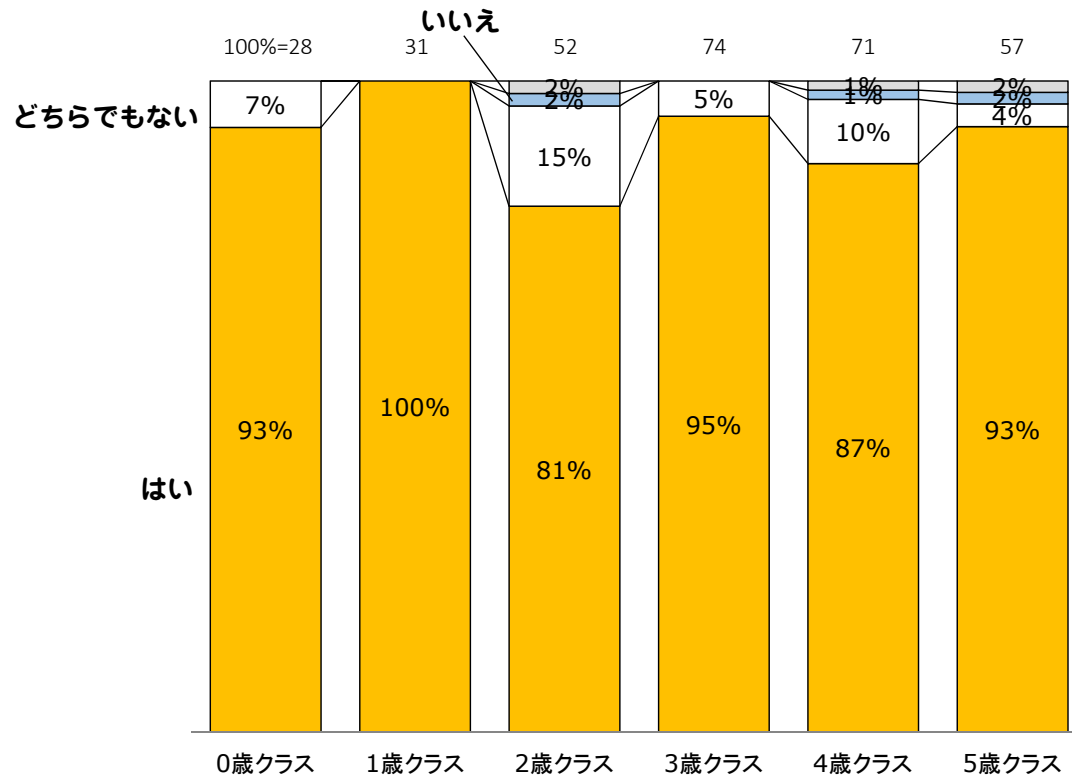
※1：空欄の方、または「分からない」と回答された方は「不明」としてしています

※2：第5回は2019年3月、第6回は2019年4月、第7回は2019年12月に実施した「OURS満足度アンケート」より小数点を四捨五入しているため、合計しても100%にならない場合があります。ご了承ください。

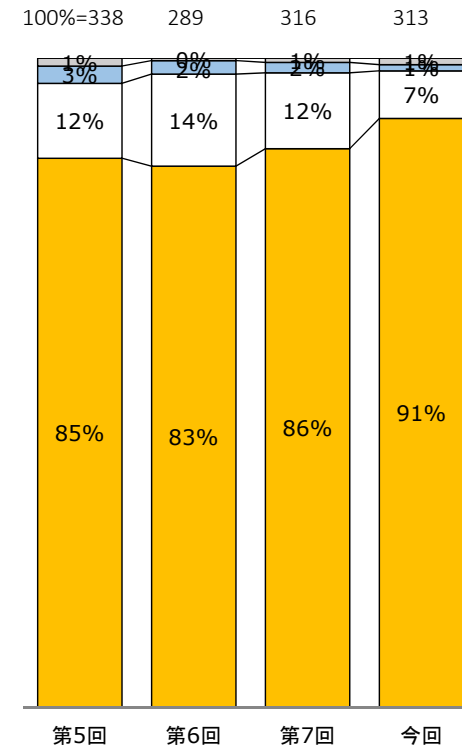
職員の接遇・マナーについて

...不明※1

職員やスタッフの接遇（言葉遣いやマナー）などは十分だと感じますか



前回調査※2との比較



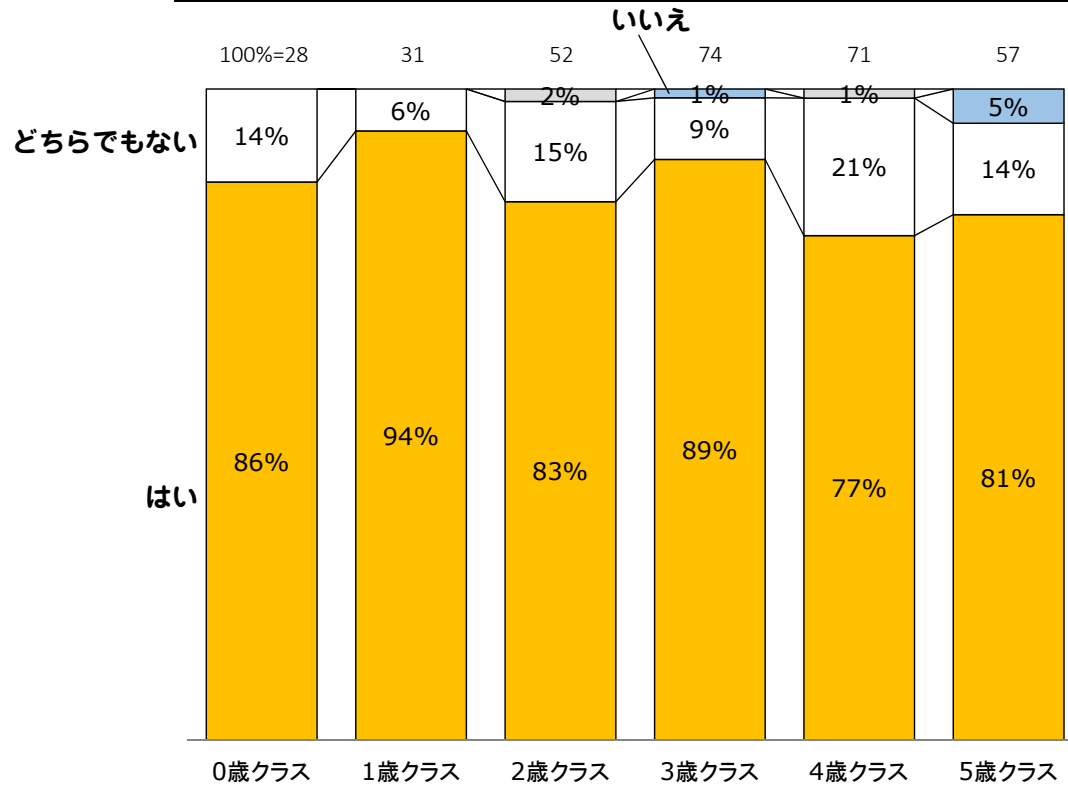
※1：空欄の方、または「分からない」と回答された方は「不明」としています

※2：第5回は2019年3月、第6回は2019年4月、第7回は2019年12月に実施した「OURS満足度アンケート」より小数点を四捨五入しているため、合計しても100%にならない場合があります。ご了承ください。

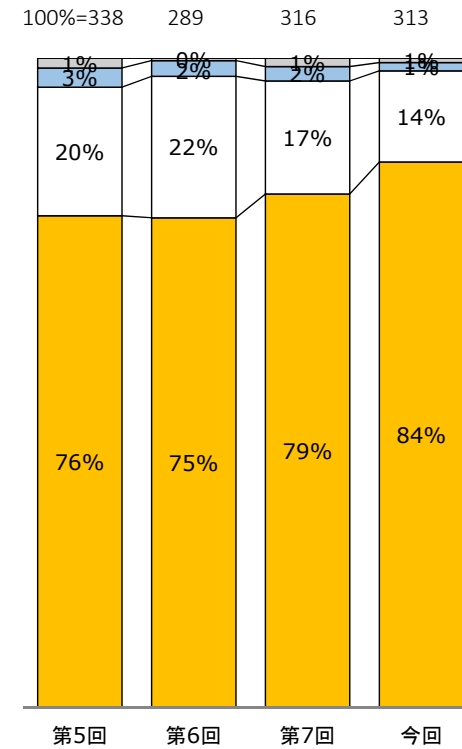
事務員の対応について

...不明*1

職員やスタッフの接遇（言葉遣いやマナー）などは十分だと感じますか



前回調査*2との比較



※1：空欄の方、または「分からない」と回答された方は「不明」としてしています

※2：第5回は2019年3月、第6回は2019年4月、第7回は2019年12月に実施した「OURS満足度アンケート」より小数点を四捨五入しているため、合計しても100%にならない場合があります。ご了承ください。

6.いただいたコメントについて

頂戴しましたご意見は、園長をはじめとした全職員で共有させていただき、改善・再発防止そして指導教育に繋げてまいりたいと思っております。

また、認定こども園OURSホームページ「園児の保護者の方へ」内「改善の窓」で随時活動報告を掲載しておりますのでぜひご覧ください。



ご家庭からの連絡方法

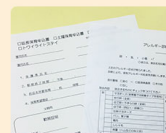
認定こども園 OURSを欠席・遅刻などをされる場合は、9:00
までに次の方法にて必ずご連絡ください。

※教育・保育中の担任への取次ぎはご連絡ください。

電話連絡 04-7099-0800

メールはこちら

各種届出書・よくあるご質問



各種届出書



よくあるご質問



改善の窓